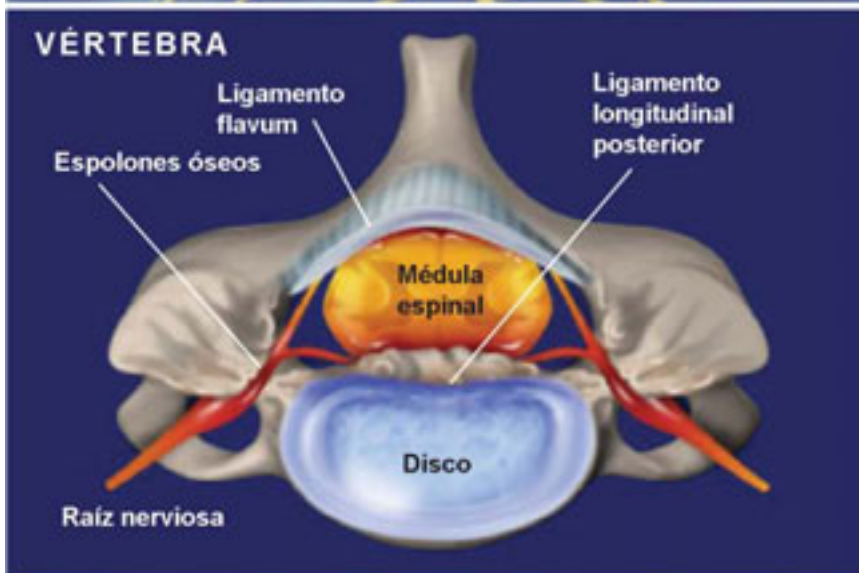
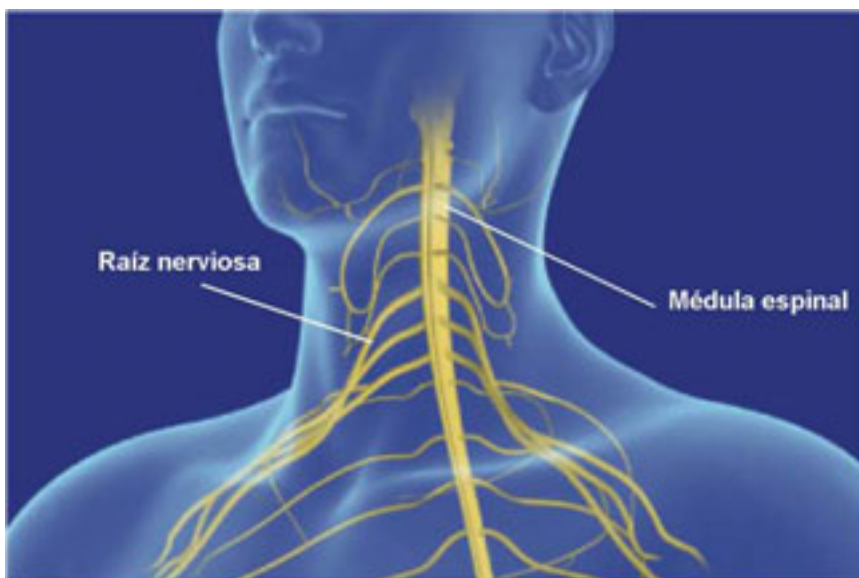


MIELOPATÍA



Descripción general

La mielopatía es una disfunción de la médula espinal relacionada con una presión anormal localizada en la misma. A diferencia de afecciones que causan presión sobre raíces nerviosas individuales, este tipo de daño puede producir pérdida de la función nerviosa en cualquier sitio de la médula espinal por debajo del área dañada. Los efectos de la mielopatía pueden ser de leves a severos, y pueden empeorar con el tiempo.

Mielopatía por Enfermedades o Degeneración

La mielopatía normalmente es el resultado de la presión producida en la médula espinal por una reducción del espacio disponible para la misma. Esto puede suceder por una hernia discal, la formación de un espolón óseo, estenosis espinal o un recrecimiento de los tejidos blandos que rodean la médula espinal, tales como el ligamento flavum o el ligamento longitudinal posterior.

Síntomas

Los síntomas pueden incluir dificultad para caminar o mantener el equilibrio, pérdida de control de la vejiga u otras funciones, pérdida de las habilidades motoras finas, debilidad, adormecimiento, hormigueo, dolor y parálisis.

Tratamiento

Las opciones de tratamiento varían dependiendo de la causa de la pérdida de la función nerviosa. Algunas afecciones que causan mielopatía se pueden tratar con éxito mediante cirugía. Pueden requerirse medicamentos para controlar el dolor crónico.