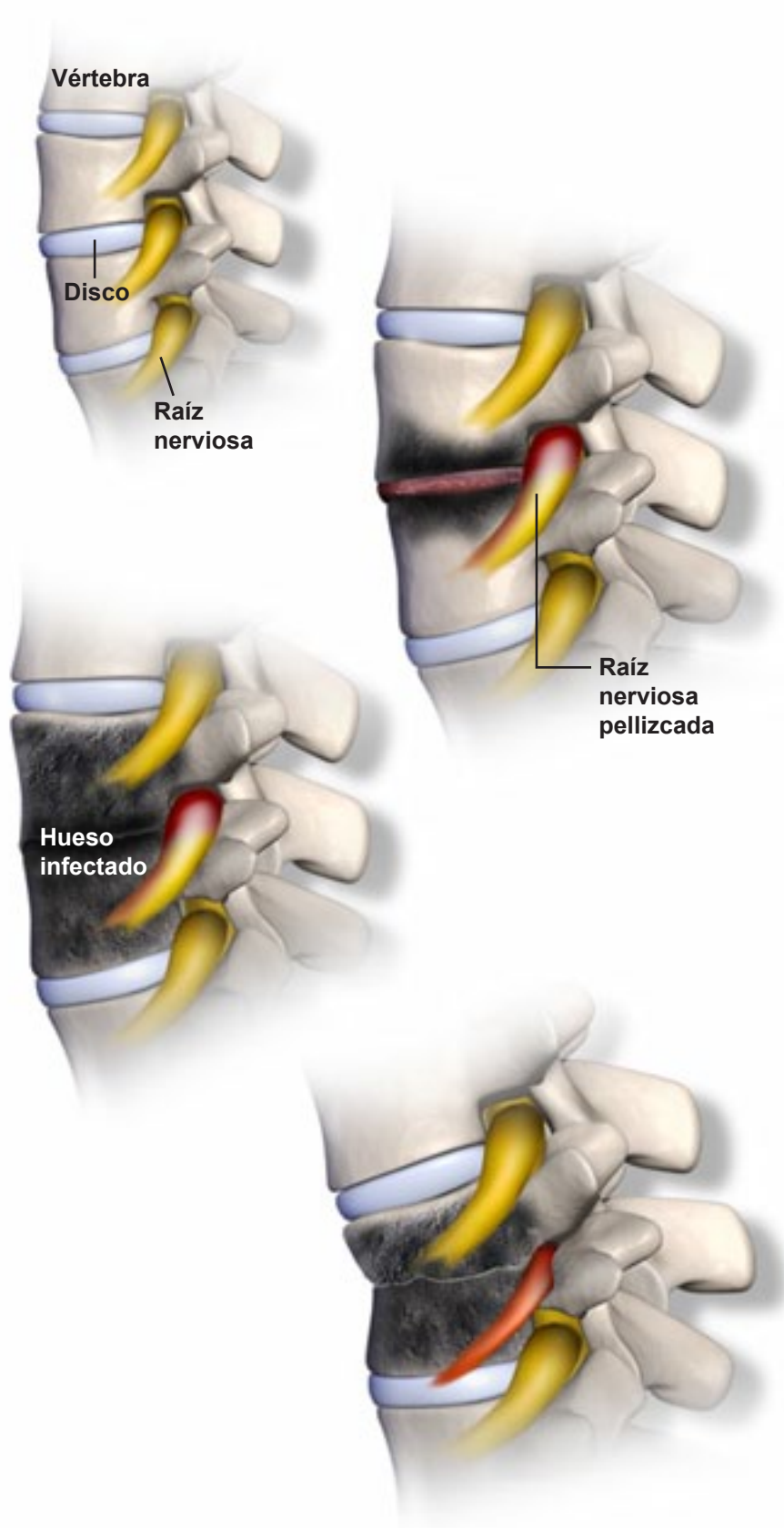


INFECCIONES ESPINALES

COLUMNA SANA ANTES DE LA INFECCIÓN



Descripción general

En la mayor parte de los casos, la infección espinal es causada cuando una enfermedad o infección en cualquier lugar del cuerpo se traslada a un disco en la columna vertebral. Aun cuando la enfermedad haya pasado, la infección permanece en el disco y se disemina por los huesos de las vértebras, ocasionando dolor y deformidad.

La bacteria se esparce

La bacteria de una infección viaja a través del torrente sanguíneo y llega al disco vertebral.

El disco colapsa

Una vez infectado, el centro blando del núcleo y la pared fibrosa del anillo se debilitan, se deterioran y colapsan. Esto causa que el espacio del disco se cierre, apretando la raíz nerviosa y produciendo dolor.

La infección se esparce

En un deterioro con efecto dominó, la infección se disemina por los cuerpos vertebrales arriba y debajo del disco.

El hueso colapsa

Los huesos debilitados por la infección, se desmoronan bajo el peso del cuerpo humano.

Médula espinal pellizcada

La columna vertebral deformada empuja la médula espinal, causando el daño de muchas funciones del cuerpo humano.

Vértebra fusionada

Con el tiempo, las vértebras deformadas cicatrizan y se fusionan. Esto luego presiona sobre las raíces nerviosas, ocasionando dolor continuo.